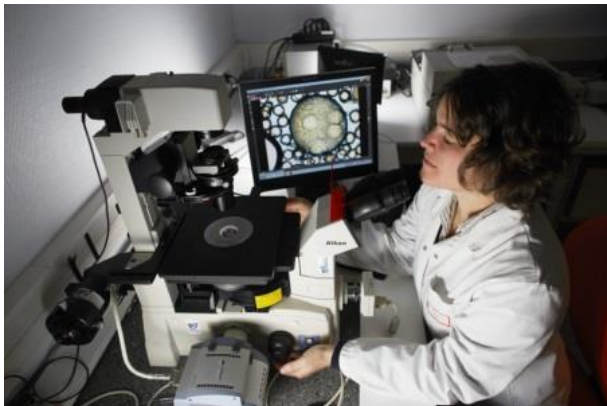


Techniques

- Microscopie grand champ en lumière blanche
- Microscopie à dissection laser : préparation d'échantillons, dissection pour extractions d'ADN et d'ARN
- Microscopie de fluorescence : confocal, imagerie spectrale, biphoton, SHG, imagerie super-résolue PALM/STORM, microscopie corrélative, co-localisation, FRAP, FLIM, FRET, FCS...
- Microscopie infra-rouge et Raman
- Microscopie électronique : MET-STEM, cryo-MET, MEB-FEG, cryo-MEB, microscopie corrélative
- Préparation d'échantillons : inclusions, coupes, colorations histologiques, immunohistochimie, cytochimie, immunocytologie, colorations négatives, cryo-méthodes
- Analyse d'images : Image J, Huygens et LASX/Ligthning
- Spectroscopie de fluorescence : analyse spectrale, polarisation, anisotropie de fluorescence, spectroscopie résolue en temps
- Analyse IncuCyte® S3 Live-Cell : culture cellulaire, cytotoxicité, prolifération, cycle cellulaire, apoptose, migration, invasion, sphéroïdes



Contacts

Responsable scientifique

J.M. Perrier-Cornet jm.perrier@institut-agro.fr
Tél : 03 80 77 40 04

► Site INRAE

Bâtiment Dommergues, 17 rue Sully, Dijon

Imagerie photonique et électronique

L. Avoscan laure.avoscan@inrae.fr
Tél : 03 80 69 35 72

► Site Institut Agro Dijon

1 Esplanade Erasme, Dijon

Imagerie photonique et spectroscopie

P. Winckler pascal.winckler@agrosupdijon.fr
Tél : 03 80 77 40 46

► Site Santé Besançon

UFR Sciences de la Santé, 19 rue Ambroise Paré, Besançon
C. Viennet-Steiner celine.viennet@univ-fcomte.fr
Tél : 03 63 08 22 10

Microscopie confocale

M. Tissot marion.tissot@univ-fcomte.fr
Tél : 03 63 08 22 73

Incucyte® S3 Live-Cell

G. Rolin gwenael.rolin@univ-fcomte.fr
Tél : 03 63 08 22 69

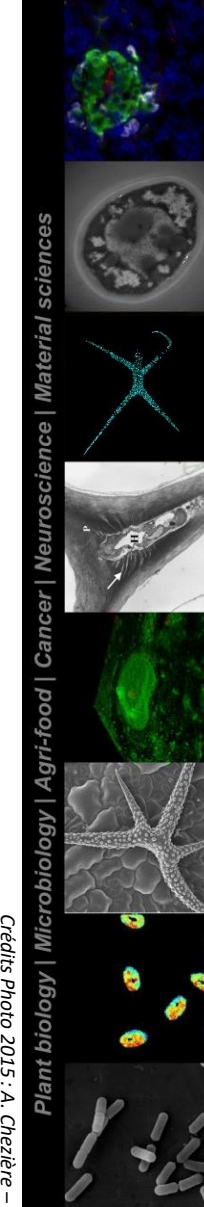
Histologie et Microdissection laser

C. Houdayer christophe.houdayer@univ-fcomte.fr
Tél : 03 63 08 22 30

Affiliations



Réseaux scientifiques



Dispositif d'Imagerie Cellulaire Bourgogne-Franche-Comté

Nous accompagnons les chercheurs et les entrepreneurs dans leurs projets en spectroscopie et imagerie multi-échelles en sciences du vivant.

 : contact@dimacell.fr



Informations & réservations
www.dimacell.fr

La Plateforme DImaCell (Dispositif d'Imagerie Cellulaire de Bourgogne-Franche-Comté) est spécialisée en imagerie cellulaire fonctionnelle appliquée à la Biologie. Elle rassemble des technologies assurant un continuum d'échelle et accessibles à l'ensemble de la communauté scientifique (universités, EPST et entreprises privées).



Des services adaptés à nos partenaires

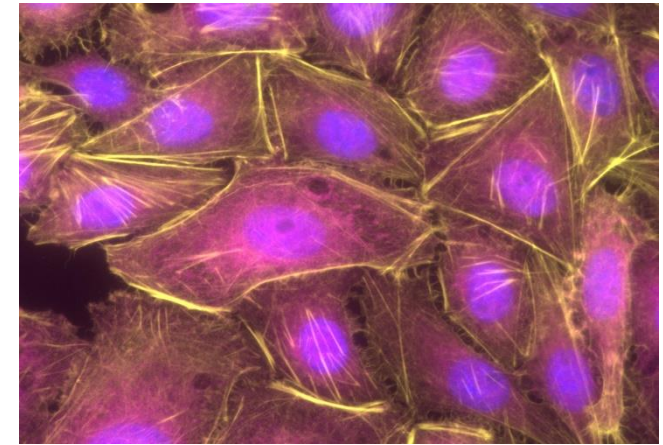
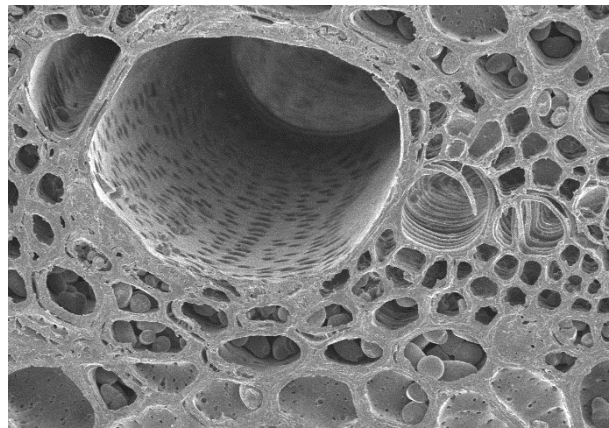
- Mise à disposition d'équipements après formation initiale
- Collaboration de recherche
- Prestation avec prise en charge complète
- Organisation de formations
- Organisation de séminaires et de journées techniques et scientifiques

Domaines d'applications

Agroalimentaire | Biologie Végétale | Biologie Animale | Microbiologie | Cancérologie | Neurosciences | Bio-polymères

Parc instrumental

- ▶ **Microscopie en épifluorescence**
Caméras spectrales
TIRF
- ▶ **Microscopie infra-rouge et Raman**
- ▶ **Microscopie optique à balayage**
 - ▶ Microscopes confocaux spectraux
 - ▶ Module de résolution temporelle FLIM, FCS
 - ▶ Microscope biphoton
- ▶ **Microscopie super-résolue**
PALM/STORM, STORM 3D, suivi de molécules uniques
- ▶ **Microscopie électronique**
 - ▶ Microscope électronique à transmission (MET) équipé d'un dispositif de balayage (STEM), d'un détecteur EDX pour la microanalyse élémentaire, d'une platine cryogénique et d'un module avec porte-objet pour la tomographie
 - ▶ Microscope électronique à balayage (MEB) à effet de champ, ultra-haute résolution équipé d'une platine cryogénique et d'un détecteur EDX



- ▶ **Spectroscopie**
Spectrofluorimètres avec polarisation et résolution temporelle
Spectrofluorimètre passeur de plaques (Safas)
- ▶ **Imagerie cellulaire quantitative en temps réel**
IncuCyte® S3
- ▶ **Stations d'analyse d'images**
- ▶ **Microdissection laser**
- ▶ **Préparation d'échantillons**
 - ▶ Vibratome, microtomes, cryo-microtomes
 - ▶ Ultramicrotomes, cryo-ultramicrotome
 - ▶ Évaporateur carbone, déshydratation par point critique
 - ▶ Congélation sous haute pression, par plongeon dans l'éthane, par projection sur bloc de cuivre, automates de cryosubstitution, appareil de cryofracture, automates de préparation

DImaCell est membre du COS plateforme Bourgogne Franche-Comté et labellisée **IBiSA** depuis 2015.